

TINO SANA

P R E S S R E A L A S E

COMUNICATO STAMPA

Una stanza sensibile ai nostri pensieri, ai nostri desideri.

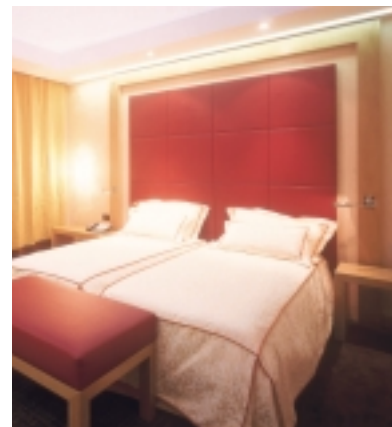
E' un nuovo spazio, quello che si dispone ad accogliere l'ospite e le sue abitudini. Un luogo multifunzionale, dove lavorare, contattare, ricevere, leggere, recuperare energie. Dalla collaborazione tra Tino sana e Spazio attivo, creatori di un nuovo concetto d'ambiente "sensibile" nasce l'idea di far vivere la camera, renderla simbiotica con chi la abita. Il tutto è frutto di una semplice considerazione: l'ambiente in cui viviamo influisce sulle nostre emozioni, sul nostro benessere mentale e fisico. Per ambiente intendiamo l'insieme delle componenti che generano sensazioni, ciò che vediamo, ascoltiamo, annusiamo, tocchiamo. La Stanza Sensibile cambia, si trasforma secondo i gusti e le esigenze di chi la abita. E' un guscio, una seconda pelle che respira, si adatta, trasmette emozioni.

Interbusiness, dal rigore ad un mondo d'emozioni.

Guardando Interbusiness, la camera/suite arricchita della Stanza Sensibile - dal nuovo catalogo Hotel Rooms Top Class di Tino sana- non lasciatevi trarre in inganno dal lussuoso rigore. La testiera, incorniciata dal pregiato cordolo in sicomoro quasi ad esaltare la regolarità della forma, i piani di lavoro e d'appoggio, frutto di un sapiente lavoro d'impiallacciatura composta, sono silenziosi protagonisti di una trasformazione sorprendente. Basta sfiorare il touch screen sul comodino e lo stesso spazio avvolge i sensi, abbinando suoni, colori, odori e immagini in movimento. Un gioco di luci e il soffitto e le pareti cambiano colore. Parte la musica, programmata sull'umore dell'ospite, e inebrianti profumi, da speciali diffusori, invadono l'aria, accompagnando il sonno, il risveglio, il relax e le attività di concentrazione.

Un vero trattamento di benessere per il corpo e per lo spirito, per iniziare, proseguire, concludere la giornata in un'onda di positività. Del resto, esaltare le componenti sensoriali/emotive del viaggiatore fa parte della tradizione d'ospitalità di Tino sana. Da sempre creatori d'ambienti caldi, accarezzati dalle modanature, dal profumo, dalla presenza viva del legno. E che un approccio multisensoriale sia benefico, oltre che dal buon senso comune, è dimostrato anche dagli studi scientifici più avanzati, relativi agli intrecci fra il sistema neuro-cerebrale, endocrino e immunitario.

La musica, per mezzo della risonanza, agisce come equilibratore delle energie fisiche, ma anche emotive, legate alla memoria e all'affettività. I colori sono stati utilizzati come medicinali per migliaia di anni. Gli antichi Egizi identificavano persino gli dei con alcuni colori. L'olfatto e' un universo -di sensazioni, ricordi e di stimoli- ad alto potenziale evocativo che ci accompagna e che influenza in modo determinante il nostro modo d'essere e d'agire. Profumando appositamente l'ambiente è possibile indurre precise emozioni, scegliendo le note odorose legate al "codice genetico-olfattivo" individuale.



www.tinosana.com

Ufficio Stampa

Grafo srl

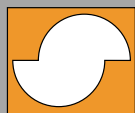
www.grafocom.it

Responsabile Relazioni Pubbliche

Vanessa Salomoni

ph 035 554935

mobile 348 0005678



TINO SANA

P R E S S R E A L A S E

Per uscire dal grigio, un'esplosione di colori

La Stanza Sensibile associa ad ogni musica un colore, un profumo e una sequenza d'immagini in movimento. Le associazioni, definite "scenari", sono quattro, adattabili ad altrettante situazioni emotive: Energia, Letizia, Armonia, Relax.

Altri scenari particolarmente adatti ad accompagnare speciali momenti della giornata, come la sveglia o il benvenuto, sono attivabili dalla reception.

Ma cosa succede azionando uno scenario? Selezioniamo Armonia. L'associazione prevede il colore blu e il profumo di salsedine marina. La situazione è la ricerca di un equilibrio interiore. Il blu, tradizionalmente, rilassa la mente, spinge l'individuo a confrontarsi con l'esterno, gli amplia il campo d'orientamento, e lo porta ad armonizzarsi con l'ambiente. Il blu è il colore della verità, della devozione, della calma e della sincerità; è simbolo dell'intuizione e delle facoltà mentali superiori.

Lo stimolo del sistema nervoso, l'esaltazione della vitalità invece sono affidati all'arancione, tonalità base di Energia. L'arancione è psicologicamente efficace negli stati depressivi, evoca il sole, la gioia, la spensieratezza, l'allegria. E' il colore della respirazione, della brace, del sapore.

Per il relax conviene immergersi nel profumo di tè verde di Relax. Il verde rigenera, calma, rilassa sia dal punto di vista fisiologico, sia mentale. Induce stabilità emotiva; è il colore dei prati, degli alberi... quindi dell'energia, della giovinezza, dello sviluppo, della fertilità, della speranza e della vita nuova. E' l'emblema della rinascita

Uno sguardo dentro la stanza.

Dentro la Stanza Sensibile c'è una ricerca costante, sia per la gestione dei dispositivi del sistema sia per mantenere i componenti alla loro massima efficacia. Questi sono per natura delicati e ineffabili. Ecco perché occorre la massima attenzione per salvaguardare profumi, vibrazioni musicali e colori.

Una sintesi degli accorgimenti tecnici:

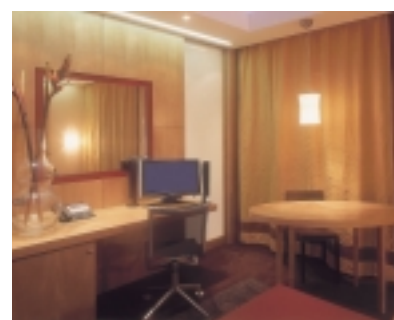
colori fissi: accurata scelta del cromatismo dei materiali

colori variabili: uso di luci colorate a variazione dinamica

suoni: musiche appositamente composte, overtone

profumi: isole olfattive sincronizzate

immagini: videoproiezioni e videotrasmissioni



www.tinosana.com

Ufficio Stampa

Grafo srl

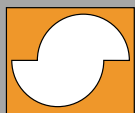
www.grafocom.it

Responsabile Relazioni Pubbliche

Vanessa Salomoni

ph 035 554935

mobile 348 0005678



TINO SANA

P R E S S R E A L A S E

Profumo d'intesa.

"Gli uomini potevano chiudere gli occhi davanti alla grandezza, davanti all'orrore, e turarsi le orecchie davanti a melodie o a parole seducenti. Ma non potevano sottrarsi al profumo. Poiché il profumo è fratello del respiro. Con esso penetrava gli uomini, a esso non potevano resistere, se volevano vivere. E il profumo scendeva in loro, direttamente al cuore." (Suskind)

Per mantenere costante la sollecitazione positiva evocata dal profumo è indispensabile mantenere la gradevolezza della profumazione ...Il sistema di diffusione adottato sfrutta le correnti ascensionali dell'aria che "sostengono" naturalmente le particelle profumate e appositamente micronizzate. La fragranza resta sempre così 'a portata di naso', identica e piacevolmente lieve, finché il dispositivo è acceso.

Le profumazioni disponibili in Interbusiness:

- accoglienza & benvenuto (attivabili dalla reception)
- agrumi & spezie per Energia
- ambra per Letizia
- salsedine per Armonia
- tè verde per Relax

Una luce dinamica.

Le variazioni cromatiche dell'ambiente si ottengono attraverso tubi fluorescenti, occultati dietro la testiera, nei tre colori: rosso, verde e blu. Attraverso la miscelazione delle tre tonalità si ottengono tutte le sfumature degli scenari.

Musiche e suoni.

Note di pianoforte, uno strumento duttile che "parla" al nostro cervello, suoni della natura, accordi, dissonanze, overtone... Per la stanza sensibile sono state scelte musiche che coinvolgono l'ospite in una serie di scenari emozionali. Gli autori sono musicisti e musicoterapeuti che dedicano particolare attenzione agli arrangiamenti, e operano da tempo nel settore del benessere.

www.tinosana.com

Ufficio Stampa

Grafo srl

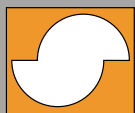
www.grafocom.it

Responsabile Relazioni Pubbliche

Vanessa Salomoni

ph 035 554935

mobile 348 0005678



TINO SANA

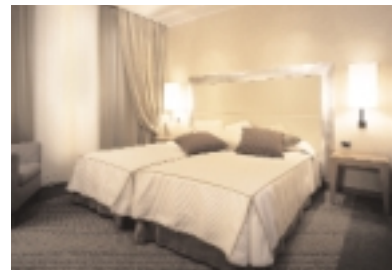
P R E S S

R E A L A S E

COMUNICATO STAMPA

Appuntamento al Plaza

Altra proposta di punta della linea contemporanea Tino sana è Plaza. Un ambiente accogliente e confortevole, sempre improntato alla dilatazione della camera da letto verso il living. Come Interbusiness, Plaza è camera o suite. Il viaggiatore è accolto in un mondo avvolgente, domestico, dove poter "sgranchire" corpo e mente. Come s'ottiene l'effetto total relax? Design minimal ed essenziale, in accompagnamento al caldo melange dei colori, nella gamma dal panna al beige. Tanto legno che ben s'integra con l'eleganza della pelle e della foglia argento, luminosa cornice della testiera.



www.tinosana.com

Ufficio Stampa

Grafo srl

www.grafocom.it

Responsabile Relazioni Pubbliche

Vanessa Salomoni

ph 035 554935

mobile 348 0005678